



Rebobinador de Troca Automática Seamachine Modelo SM10-T2S



Características

- Rebobinador de troca automática de três posições (vários tamanhos de tubetes disponíveis)
- Largura de rótulo de 2" (50.8mm) até 10" (254mm). Rótulos menores que 2" (50.8mm) e maiores que 10" (254mm) disponíveis como opcional
- Diâmetro no desbobinador 30" (762mm); Desbobinador duplo e de troca automática disponível como opcional
- Diâmetro no rebobinador 24" (610mm)
- Sistema único para aplicação de solvente, capaz de operar em altas velocidades (até 500 m/min) com desperdício mínimo
- Rebobinamento Oscilante facilita altas velocidades e rolos mais robustos
- Rolo de pressão especial elimina bordas esmagadas
- Permite formar e colar filmes de PVC, PET, PETG, OPS e PLA

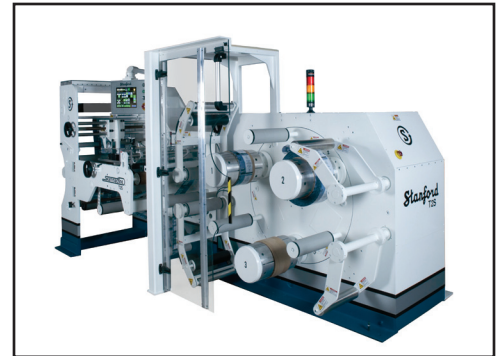
Rebobinador de Troca Automática Seammachine Modelo SM10-T2S

Stanford continua inovando a sua linha de equipamentos para rótulos termoencolhíveis com a adição de equipamentos de operação contínua. Os clientes podem escolher o nível de automatização de acordo com suas necessidades.

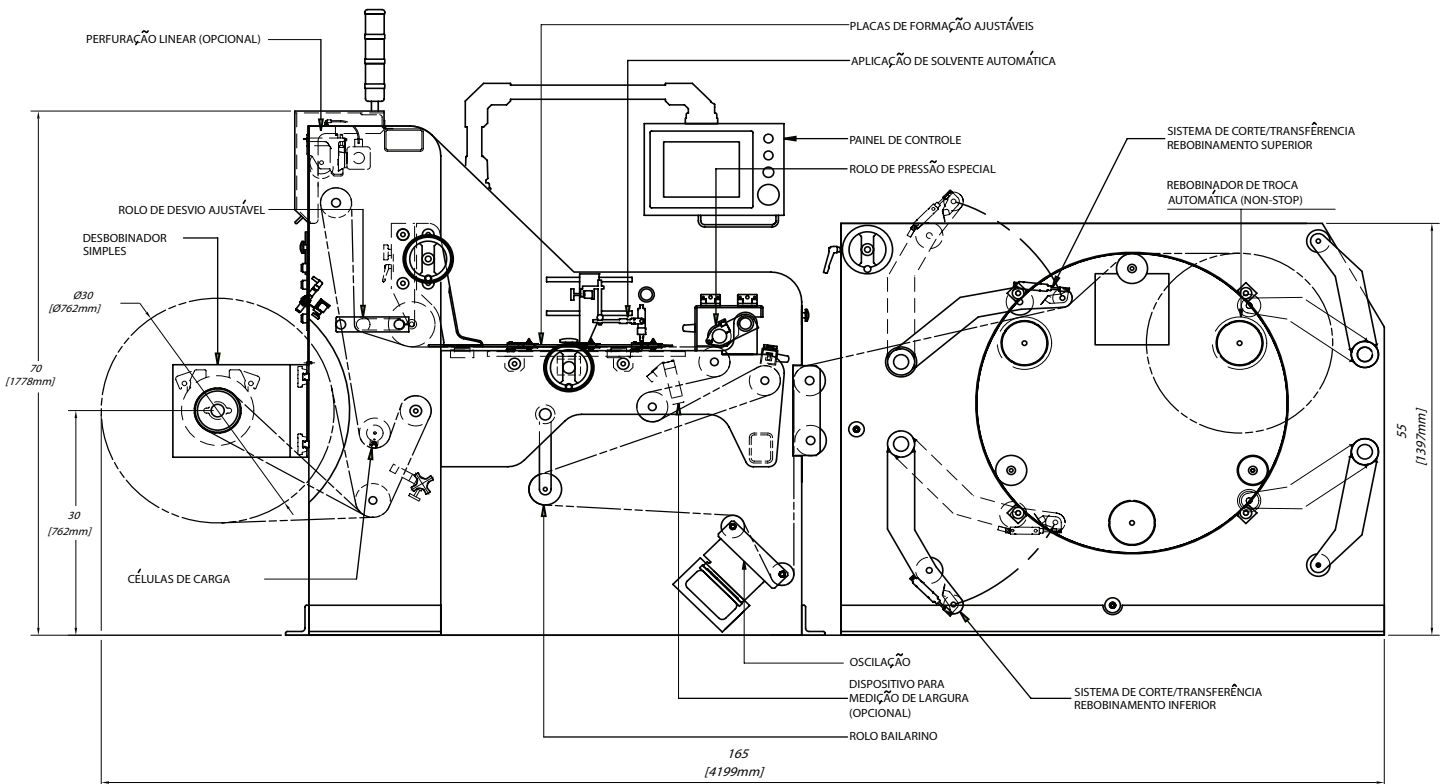
O Modelo SM10-T da série de Seammachine da Stanford oferece três níveis de operação com rebobinamento contínuo que variam desde um desbobinador único, um desbobinador duplo e um desbobinador de troca automática – todos combinados com rebobinamento de troca automática.

Várias opções para a inspeção dos rótulos termoencolhíveis e da costura estão disponíveis como sistemas de controle de qualidade.

A máquina Seammachine da Stanford representa um novo e mais alto nível de desempenho para os produtores de rótulos termoencolhíveis. Com aumento de velocidade e desperdício mínimo, a Seammachine oferece um aumento de eficiência, produtividade e facilidade de operação.



Escritório de Vendas Stanford
1139 South Broadway
Salem, IL 62881 USA
+1 (618) 548-2600



Accraply, Inc.

A BARRY-WEHMILLER COMPANY

3580 Holly Lane North, Plymouth, MN 55447-1269 USA • +1 (763) 557-1313
sales@accraply.com • www.accraply.com