

# Wichtige Upgrades für Ihre Trine Etikettieranlage

## Trine 4400- und 4500-Upgrades

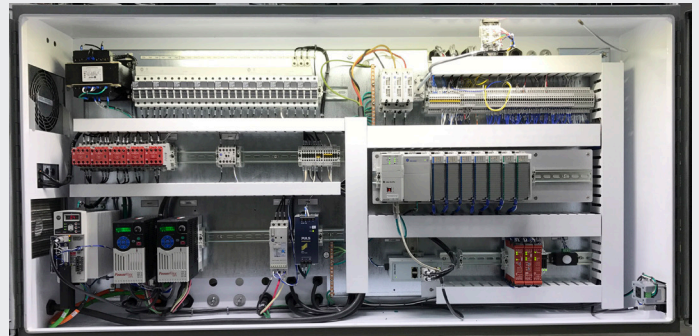
- Allen-Bradley Elektrosteuerungspaket
- Etiketten-Erfassungssystem mit Servoantrieb
- Einfache oder doppelte Etikettenvorabroller-Systeme
- Variabler Frequenzantrieb (VFD) für ERS
- Wechselteile
- Touchscreen
- Doppelkette für Hauptantrieb
- Erweiterte Sicherheitsfunktionen
- Duales Vakuumsystem
- Autom. Schmiersystem
- Förderbandpaket mit Direktantrieb
- Leimtankpaket
- Bahnverfolgungssystem

## Trine 6500-Upgrades

- Allen-Bradley Elektrosteuerungspaket
- Leimtankpaket
- Servo-Etikettenerkennungssystem (ohne SPS)
- Schnellwechselteile – Mark II
- Bahnverfolgungssystem
- Etikettenvorabroller-Paket
- Duales Vakuumsystem
- Erweiterte Sicherheitsfunktionen und Berührungsschutz

## Trine 6700-Upgrades

- Allen-Bradley Elektrosteuerungspaket
- Etiketten-Erfassungssystem mit Servoantrieb
- Etikettenvorabroller-Paket
- Touchscreen
- Leimtankpaket
- Schnellwechselteile – Mark II
- Duales Vakuumsystem
- Bahnverfolgungssystem
- Erweiterte Sicherheitsfunktionen



**Haltbarkeit**

- 40 BTL Antriebsketten-Upgrade für Förderbandantrieb – Baureihe 4000 und Modell 6700
- Klimaanlage-Einheit
- Autom. Schmiersystem – SPS
- Autom. Schmiersystem – Relais
- Förderband mit Direktantrieb
- Duales Kettenantriebssystem für Hauptantrieb – Baureihe 4000 und Modell 6700

**Leistung**

- 2-Finger- zu 3-Finger-Walzenspannelement, (nur als) Baugruppe
- Walzenspannelement mit Handkurbel zu 3-Finger-Walzenspannelement mit Bremse, duale Baugruppe
- 8-Draht-Leimwalzenkit – Modelle 5500 und 6500
- Automatisches Reinigungskit für Vakuumtrommel
- 11-Draht-Leimwalzenkit – Baureihe 4000
- Sensor-Kit für durchsichtige Etiketten (EP2)
- Stabilisatorriemen für die Ausschleusung
- Dualer 24"- oder 48"-Etikettenvorabroller, vertikal
- Duales Vakuumsystem
- Elektronische Stegverfolgungs-Baugruppe
- Antriebssystem Einlaufschnecke – Modelle 4400 und 4500
- Alarmkit für niedrige Etiketten
- Scannerkit für Etiketten mit Lumineszenz-Aufdruck
- Kontrollkit für Produktdurchlauf – Modell 4400
- Kit zur Passermarken-Erkennung rückwärts
- Servo-Etikettenerkennungssystem – SPS
- Servo-Etikettenerkennungssystem – Relais
- Einfacher 24"- oder 48"-Etikettenvorabroller, vertikal
- Einfacher Horizontalwalzenständer mit Bremssystem – Modelle 4400 und 5500

**Technische Veralterung**

- AC Tech-Kit (Ersatz für Mitsubishi ERS VFD)
- EMP-Getriebe zu Servo
- ERS zu Servo
- FX zu FX3U SPS – Baureihe 4000 und Modell 6700
- FX2N zu FX3U SPS
- Leimrücklaufleitung – Modelle 6500 und 6700
- AltaBlue™ Leimtankpaket - SPS (Ersatz für Slautterback®)
- AltaBlue™ Leimtankpaket - Relais (Ersatz für Slautterback®)
- Hauptmotor-DC zu AC-Nachrüstsatz – für Relaismaschine
- ProBlue® Leimtank (Ersatz für Slautterback®)
- TCP- zu CTC-Touchscreen oder CTC- zu CTC-Touchscreen
- Vollständiges Upgrade der Allen-Bradley Steuerungen

**Betriebsmittel**

- Allen-Bradley Touchscreen
- Variabler Allen-Bradley Frequenzantrieb (0-10 VDC Referenz)
- Förderbanderweiterung – 26" für Baureihe 4000 oder benutzerspezifisch
- Leimschaber-Kit – Baureihe 4000 und Modell 6700
- Signalsäulen-Kit
- Edelstahl einhausung als Option

**Sicherheit**

- Kategorie 3-Konformität
- CE-Konformität
- Flügeltür-Ersatzset – Einlaufschnecke
- Flügeltür-Ersatzset – Ausführung ohne Einlaufschnecke
- Oberer Berührungsschutz

**Schneid-Baugruppen**

- Cutter für Baureihe 4000 (Neu oder Generalüberholt) – Modell 4800, nur neu
- Cutter für 6700 mit 2 Stationen (Neu oder Generalüberholt)
- Cutter für 6700 mit 3 Stationen (Neu oder Generalüberholt)
- Cutter für 6700 mit 4 Stationen (Neu oder Generalüberholt)
- SP2 2 Stationen, 7"-Klinge (Neu oder Generalüberholt) – Modelle 5500 und 6500
- SP2 3 Stationen, 7"-Klinge (Neu oder Generalüberholt) – Modelle 5500 und 6500
- SP2 4 Stationen, 7"-Klinge (Neu oder Generalüberholt) – Modelle 5500 und 6500
- SP3 2 Stationen, 8 3/4"-Klinge (Neu) – Modelle 5500 und 6500
- SP3 3 Stationen, 8 3/4"-Klinge (Neu) – Modelle 5500 und 6500
- SP3 4 Stationen, 8 3/4"-Klinge (Neu) – Modelle 5500 und 6500

**Schneid-Teile**

- Reparaturkit für Spline-Aufnahme, Baureihe 4000
- Schneid-Lagerkits
- Drehmesser (Folie)
- Drehmesser (Papier/Schaumstoff)
- Stationäres Messer

**Leimrad-Baugruppen**

- 8-Draht-Leimauftragsrad-Baugruppe – Modelle 5500 und 6500
- 11-Draht-Leimauftragsrad-Baugruppe – Baureihe 4000
- Leimauftragsrad-Baugruppe (Neu oder Generalüberholt\*)
- \*Generalüberholt mit vom Kunden gelieferter Basiseinheit erhältlich

Accraply

Trine

Stanford

Graham

Sleevit

Harland

**Accraply**

3580 Holly Lane North  
Plymouth MN 55447-1269 USA

Tel. +1 (909) 605-8200

Tel. 1 (800) 423-6539

accraply.com